

A woman with glasses and a plaid shirt is looking at a man in a blue shirt who is pointing at a large screen in a meeting room. Other people are visible in the background.

RAPPORT CHIFFRÉ

2018

#cohésionsociale



uniformation

LES CHIFFRES CLÉS



54 096

entreprises adhérentes dont 82 %
ont moins de 11 salariés



21

millions d'euros collectés
au titre de la taxe d'apprentissage



1, 111

million de salariés couverts



21

branches professionnelles
en 2018



381 192

stagiaires formés + 3,8%



24,5

millions d'heures de formation
financées



6 072

bénéficient d'un contrat
de professionnalisation + 33%



383,9

millions d'euros engagés



405,2

millions d'euros collectés
(dont 343 hors apprentissage et FPSPP)



371,7

millions d'euros dépensés

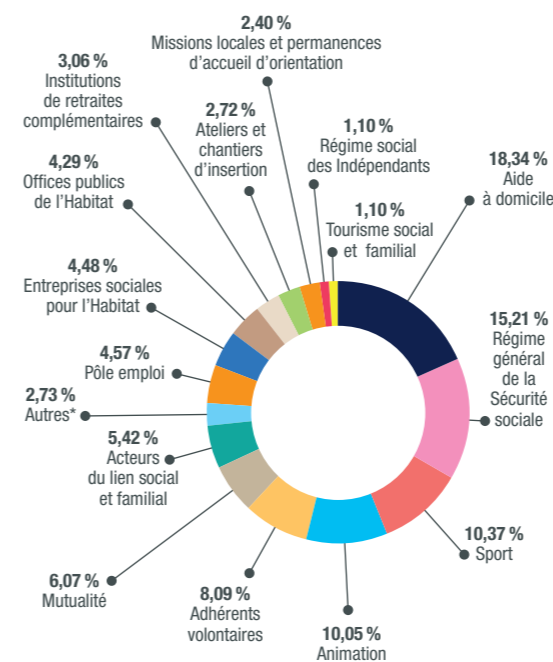
PANORAMA DES BRANCHES PROFESSIONNELLES

BRANCHE	ENTREPRISES ADHÉRENTES	COLLECTE HORS TA ET FPSPP (EN EUROS)	SALARIÉS COUVERTS	ENGAGEMENTS (EN EUROS)	NOMBRE DE STAGIAIRES	NOMBRE D'HEURES DE FORMATION	TAUX D'ACCÈS À LA FORMATION
ACTEURS DU LIEN SOCIAL ET FAMILIAL	3 414	18 651 884	55 202	19 598 691	36 219	1 319 680	40,36 %
AIDE À DOMICILE	4 654	63 088 314	219 964	75 168 460	126 698	3 816 742	35,05 %
ANIMATION	12 279	34 575 149	132 030	41 437 585	41 107	2 764 739	21,12 %
ATELIERS ET CHANTIERS D'INSERTION	841	9 344 015	41 348	21 296 991	23 996	1 748 010	35,77 %
CONSEILS D'ARCHITECTURE, D'URBANISME ET D'ENVIRONNEMENT	111	573 664	992	545 400	511	15 058	34,07 %
COOPÉRATIVES D'HLM	101	1 698 790	2 627	1 801 968	2 011	88 167	50,36 %
ENTREPRISES SOCIALES POUR L'HABITAT	290	15 410 535	38 226	14 778 597	17 489	980 565	25,75 %
FOYERS ET SERVICES POUR JEUNES TRAVAILLEURS	256	2 182 729	5 555	2 767 755	2 970	157 175	35,93 %
GOLF	478	1 269 882	5 356	1 960 678	1 753	169 453	24,65 %
INSTITUTIONS DE RETRAITES COMPLÉMENTAIRES	33	10 517 211	29 159	7 388 970	1 455	572 925	4,75 %
MISSIONS LOCALES ET PERMANENCES D'ACCUEIL D'ORIENTATION	553	8 266 163	14 040	11 056 688	15 507	497 452	59,42 %
MUTUALITÉ	545	20 862 421	60 480	16 803 351	13 255	994 844	16,48 %
OFFICES PUBLICS DE L'HABITAT	242	14 762 747	38 052	12 861 483	23 845	714 664	33,85 %
ORGANISATIONS PROFESSIONNELLES DE L'HABITAT SOCIAL	31	206 025	437	229 282	196	11 481	27,23 %
PÔLE EMPLOI	1	15 705 186	50 734	15 346 519	4 132	800 862	7,33 %
RÉGIES DE QUARTIER	139	2 119 975	6 866	3 380 897	5 122	239 867	46,13 %
RÉGIME GÉNÉRAL DE LA SÉCURITÉ SOCIALE	367	52 305 909	163 476	50 546 313	7 704	3 694 690	4,48 %
RÉGIME SOCIAL DES INDÉPENDANTS	30	3 768 657	5 397	2 245 532	1 740	77 794	23,24 %
SOLIHA	178	1 357 633	3 101	1 274 053	1 750	62 354	37,67 %
SPORT	21 757	35 666 489	112 439	45 005 533	29 021	3 282 119	18,55 %
TOURISME SOCIAL ET FAMILIAL	798	3 779 560	12 952	3 735 078	2 397	233 798	14,83 %
TOTAL BRANCHES PROFESSIONNELLES	47 098	316 112 939	998 433	349 229 826	358 878	22 242 439	35,94 %
ADHÉRENTS VOLONTAIRES	6 998	27 840 505	112 852	34 694 014	22 314	2 290 399	19,77 %
Total	54 096	343 953 444	1 111 285	383 923 840	381 192	24 532 838	34,30 %

RÉPARTITION DES ADHÉRENTS PAR BRANCHE ET TAILLE D'ENTREPRISE

BRANCHE	MOINS DE 11	DE 11 À 49	DE 50 À 299	300 ET PLUS	Total
ACTEURS DU LIEN SOCIAL ET FAMILIAL	2 492	865	49	8	3 414
AIDE À DOMICILE	1 699	2 420	437	98	4 654
ANIMATION	11 123	1 015	129	12	12 279
ATELIERS ET CHANTIERS D'INSERTION	241	483	116	1	841
CONSEILS D'ARCHITECTURE, D'URBANISME ET D'ENVIRONNEMENT	85	26	-	-	111
COOPÉRATIVES D'HLM	60	29	11	1	101
ENTREPRISES SOCIALES POUR L'HABITAT	56	73	132	29	290
FOYERS ET SERVICES POUR JEUNES TRAVAILLEURS	127	111	18	-	256
GOLF	332	138	8	-	478
INSTITUTIONS DE RETRAITES COMPLÉMENTAIRES	1	7	12	13	33
MISSIONS LOCALES ET PERMANENCES D'ACCUEIL D'ORIENTATION	140	371	42	-	553
MUTUALITÉ	208	142	153	42	545
OFFICES PUBLICS DE L'HABITAT	12	57	149	24	242
ORGANISATIONS PROFESSIONNELLES DE L'HABITAT SOCIAL	26	4	1	-	31
PÔLE EMPLOI	-	-	-	1	1
RÉGIES DE QUARTIER	23	91	25	-	139
RÉGIME GÉNÉRAL DE LA SÉCURITÉ SOCIALE	41	12	136	178	367
RÉGIME SOCIAL DES INDÉPENDANTS	-	1	28	1	30
SOLIHA	102	69	7	-	178
SPORT	20 914	729	108	6	21 757
TOURISME SOCIAL ET FAMILIAL	649	97	42	10	798
TOTAL BRANCHES PROFESSIONNELLES	41 331	6 740	1 603	424	47 098
ADHÉRENTS VOLONTAIRES	3 007	765	168	58	6 998
Total	44 338	7 505	1 771	482	54 096

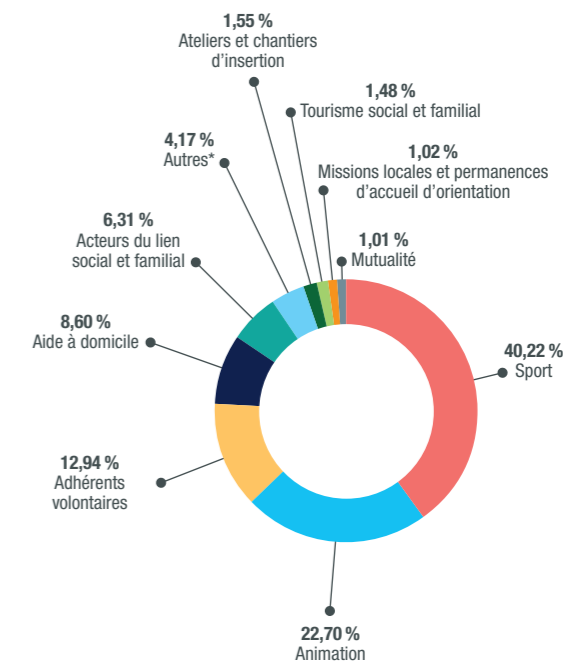
POIDS DES BRANCHES ET ADHÉRENTS VOLONTAIRES DANS LA COLLECTE



* DÉTAIL DES 2,73 % AUTRES

Foyers et services pour jeunes travailleurs : 0,63 %
 Régies de quartier : 0,62 %
 Coopératives d'HLM : 0,49 %
 SOLIHA : 0,39 %
 Golf : 0,37 %
 Conseils d'architecture, d'urbanisme et de l'environnement : 0,17 %
 Organisations professionnelles de l'Habitat social : 0,06 %

POIDS DES BRANCHES ET ADHÉRENTS VOLONTAIRES DANS LE PORTEFEUILLE D'ADHÉRENTS



* DÉTAIL DES 4,17 % AUTRES

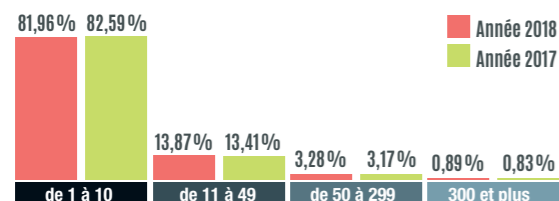
Golf : 0,88 %
 Régime général de la Sécurité Sociale : 0,68 %
 Entreprises sociales pour l'Habitat : 0,54 %
 Foyers et services pour jeunes travailleurs : 0,47 %
 Offices publics de l'Habitat : 0,45 %
 SOLIHA : 0,33 %
 Régies de quartier : 0,26 %
 Conseils d'architecture, d'urbanisme et de l'environnement : 0,21 %
 Coopératives d'HLM : 0,19 %
 Institutions de retraites complémentaires : 0,06 %
 Organisations professionnelles de l'Habitat Social : 0,06 %
 Régime social des indépendants : 0,06 %
 Pôle emploi : 0%

PANORAMA DES ADHÉRENTS (PRINCIPALES DONNÉES)

ADHÉRENTS PAR RÉGION	ENTREPRISES ADHÉRENTES	COLLECTE HORS TA ET FPSPP (EN EUROS)	SALARIÉS COUVERTS	ENGAGEMENTS (EN EUROS)	NOMBRE DE STAGIAIRES	NOMBRE D'HEURES DE FORMATION	TAUX D'ACCÈS À LA FORMATION
AUVERGNE - RHÔNE-ALPES	7 539	37 037 766	122 173	44 670 138	52 204	2 834 256	26,75 %
BOURGOGNE - FRANCHE-COMTÉ	2 308	12 789 994	42 063	14 050 394	16 165	855 611	23,86 %
BRETAGNE	3 398	13 923 416	51 312	16 660 170	17 901	967 207	24,04 %
CENTRE - VAL DE LOIRE	2 177	10 592 576	35 598	10 608 555	12 055	647 958	21,71 %
CORSE	316	1 502 209	4 517	2 138 614	2 143	130 115	29,22 %
GRAND-EST	3 638	24 515 480	80 600	25 139 331	31 158	1 646 669	24,71 %
GUADELOUPE	248	2 014 993	5 257	3 126 061	2 521	224 611	30,30 %
GUYANE	119	1 007 395	1 804	1 485 300	1 320	99 962	40,41 %
HAUTS-DE-FRANCE	3 174	25 375 994	85 339	26 302 149	30 595	1 815 764	23,03 %
ÎLE DE FRANCE	8 152	105 715 467	299 645	98 416 609	69 140	6 079 192	15,07 %
LA RÉUNION	575	4 663 059	10 486	8 185 307	5 697	652 258	37,78 %
MARTINIQUE	208	1 732 501	4 767	3 227 600	2 373	189 909	32,58 %
MAYOTTE	2	28 695	49	6 673	14	220	24,49 %
NORMANDIE	2 687	12 883 857	50 137	14 318 429	14 525	1 008 593	19,50 %
NOUVELLE-AQUITAINE	5 416	24 080 819	84 604	29 431 293	30 744	1 892 027	24,17 %
OCCITANIE	5 920	26 712 748	98 653	36 663 584	36 752	2 284 227	24,35 %
PROVENCE-ALPES-CÔTE D'AZUR	4 610	24 376 923	77 770	31 624 164	34 405	2 133 247	27,69 %
PAYS-DE-LA-LOIRE	3 609	14 999 551	56 511	17 869 469	21 480	1 071 013	25,73 %
Total	54 096	343 953 444	1 111 285	383 923 840	381 192	24 532 838	

ADHÉRENTS PAR RÉGION ET PAR TAILLE D'ENTREPRISE	MOINS DE 11	DE 11 À 49	DE 50 À 299	300 ET PLUS	Total
AUVERGNE - RHÔNE-ALPES	6 237	1 058	190	54	7 539
BOURGOGNE - FRANCHE-COMTÉ	1 829	387	76	16	2 308
BRETAGNE	2 905	385	89	19	3 398
CENTRE - VAL DE LOIRE	1 798	284	62	33	2 177
CORSE	246	58	12	-	316
GRAND-EST	2 848	617	137	36	3 638
GUADELOUPE	178	59	9	2	248
GUYANE	91	25	1	2	119
HAUTS-DE-FRANCE	2 405	545	177	47	3 174
ÎLE DE FRANCE	6 615	1 084	347	106	8 152
LA RÉUNION	479	74	17	5	575
MARTINIQUE	154	39	13	2	208
MAYOTTE	1	1	-	-	2
NORMANDIE	2 258	327	77	25	2 687
NOUVELLE-AQUITAINE	4 413	790	188	25	5 416
OCCITANIE	4 977	725	170	48	5 920
PROVENCE-ALPES-CÔTE D'AZUR	3 902	550	118	40	4 610
PAYS-DE-LA-LOIRE	3 002	497	88	22	3 609
Total	44 338	7 505	1 771	482	54 096

RÉPARTITION DES ADHÉRENTS PAR TAILLE D'ENTREPRISE

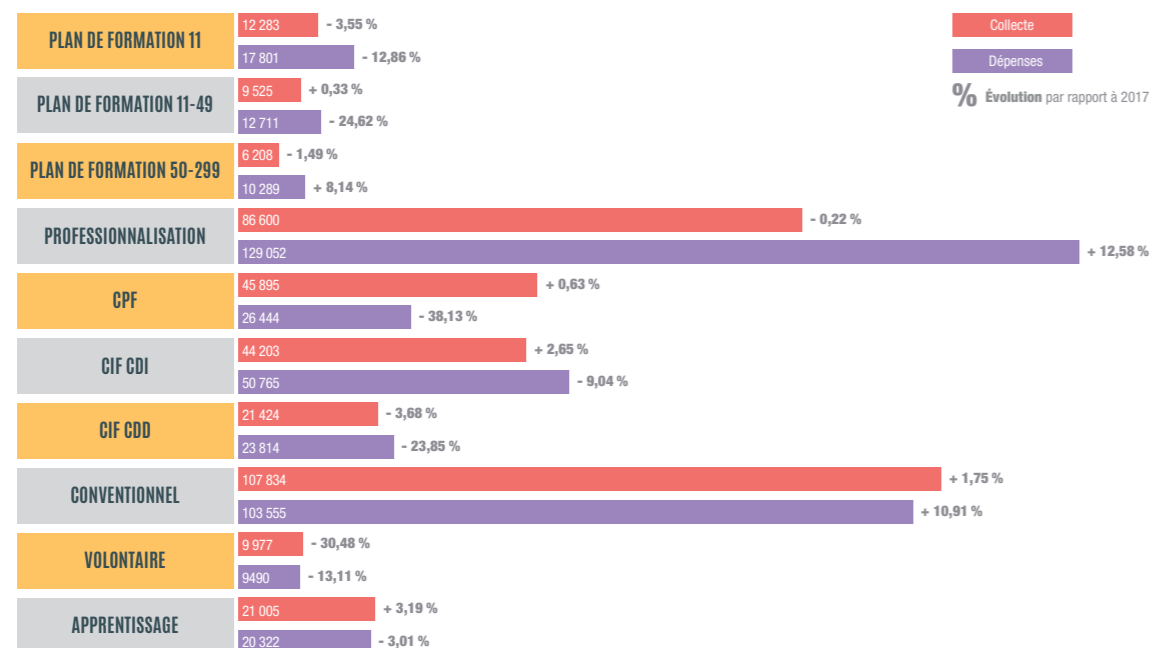


	NOMBRE D'ADHÉRENTS	EN %
MOINS DE 11	44 338	81,96
DE 11 À 49	7 505	13,87
DE 50 À 299	1 771	3,28
300 ET PLUS	482	0,89
Total	54 096	100 %

LES CHIFFRES 2018

PAR DISPOSITIF

ÉVOLUTION DE LA COLLECTE (HORS FPSPP) ET DES DÉPENSES DE FORMATION PAR DISPOSITIFS DE FORMATION (EN MILLIERS D'EUROS)



CONTRIBUTIONS LÉGALES DE PLAN DE FORMATION + CONTRIBUTIONS SUPPLÉMENTAIRES CONVENTIONNELLES ET VOLONTAIRES	ENTREPRISES ADHÉRENTES	COLLECTE 2018 (EN EUROS)	SALARIÉS COUVERTS	ENGAGEMENTS (EN EUROS)	NOMBRE DE STAGIAIRES	NOMBRE D'HEURES DE FORMATION
AUVERGNE - RHÔNE-ALPES	7 502	18 701 281	118 074	18 096 057	45 721	1 007 358
BOURGOGNE - FRANCHE-COMTÉ	2 299	6 521 535	41 751	6 093 689	14 097	340 463
BRETAGNE	3 386	7 126 046	51 133	7 996 787	15 722	393 789
CENTRE - VAL DE LOIRE	2 170	4 669 054	33 104	4 552 526	10 718	264 677
CORSE	315	506 691	4 514	1 047 777	1 937	54 924
GRAND-EST	3 620	11 930 567	78 922	11 484 425	27 438	657 000
GUADELOUPE	245	945 986	5 231	1 223 282	2 172	87 751
GUYANE	119	489 132	1 804	779 518	1 198	50 578
HAUTS-DE-FRANCE	3 151	11 303 572	80 859	10 617 491	25 069	690 490
ÎLE DE FRANCE	8 076	29 851 831	202 899	35 412 488	55 541	1 624 788
LA RÉUNION	569	2 178 021	10 427	1 992 727	3 820	154 494
MARTINIQUE	206	797 148	4 764	1 136 200	2 111	65 694
MAYOTTE	2	23 215	49	5 329	13	196
NORMANDIE	2 672	6 334 365	49 756	5 681 370	12 529	347 770
NOUVELLE-AQUITAINE	5 395	12 223 435	83 634	12 870 338	27 649	772 957
OCCITANIE	5 885	13 120 824	96 212	13 560 171	31 229	759 485
PROVENCE-ALPES-CÔTE D'AZUR	4 566	11 384 925	75 210	12 770 630	29 055	803 685
PAYS-DE-LA-LOIRE	3 598	7 721 602	56 414	8 527 071	18 992	407 977
Total	53 776	145 829 231	994 757	153 847 877	325 011	8 484 078

33 %

DES SALARIÉS COUVERTS PAR UNIFORMATION SONT PARTIS EN FORMATION

(AU TITRE DES CONTRIBUTIONS LÉGALES DE PLAN DE FORMATION ET DES CONTRIBUTIONS SUPPLÉMENTAIRES CONVENTIONNELLES ET VOLONTAIRES)

Grâce aux contributions légales du plan de formation et aux contributions supplémentaires conventionnelles et volontaires : **33 %** des salariés couverts par Uniformalité sont partis en formation.

Les formations sont majoritairement suivies par des :

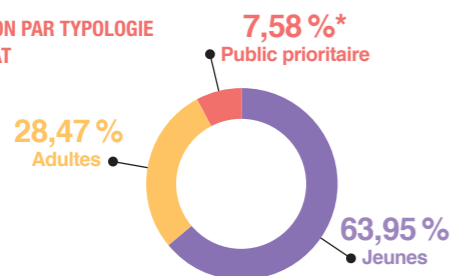
- Ouvriers non qualifiés (27,8 %) ;
- Des employés (21,5 %) ;
- Des ouvriers (18,9 %).

Pour des formations de moins de 10 heures (35,5 %) ou des formations allant de 10 à 20h (33,5 %).

LE CONTRAT DE PROFESSIONNALISATION PAR RÉGION	ENGAGEMENTS (EN EUROS)	NOMBRE DE STAGIAIRES	NOMBRE D'HEURES DE FORMATION	DURÉE MOYENNE DE LA FORMATION
AUVERGNE - RHÔNE-ALPES	7 649 880	799	568 797	712
BOURGOGNE - FRANCHE-COMTÉ	997 200	156	89 464	573
BRETAGNE	1 036 148	136	87 171	641
CENTRE - VAL DE LOIRE	1 262 263	128	92 529	723
CORSE	127 339	14	10 724	766
GRAND-EST	1 726 062	218	152 007	697
GUADELOUPE	103 794	10	8 099	810
GUYANE	123 496	27	8 921	330
HAUTS-DE-FRANCE	2 968 788	372	247 728	666
ÎLE DE FRANCE	19 523 233	2 518	1 798 686	714
LA RÉUNION	357 650	50	29 907	598
MARTINIQUE	69 275	8	6 834	854
NORMANDIE	1 379 352	167	125 257	750
NOUVELLE-AQUITAINE	3 241 768	421	269 272	640
OCCITANIE	3 740 274	409	289 489	708
PROVENCE-ALPES-CÔTE D'AZUR	2 977 407	436	268 184	615
PAYS-DE-LA-LOIRE	1 463 959	203	128 431	633
Total	48 747 887	6 072	4 181 499	689

LA PÉRIODE DE PROFESSIONNALISATION PAR RÉGION	ENGAGEMENTS (EN EUROS)	NOMBRE DE STAGIAIRES	NOMBRE D'HEURES DE FORMATION	DURÉE MOYENNE DE LA FORMATION
AUVERGNE - RHÔNE-ALPES	6 518 481	2 961	521 396	176
BOURGOGNE - FRANCHE-COMTÉ	2 554 852	1 043	201 474	193
BRETAGNE	3 002 338	1 198	243 594	203
CENTRE - VAL DE LOIRE	1 612 703	587	127 003	216
CORSE	603 309	144	47 253	328
GRAND-EST	5 857 539	2 042	468 691	230
GUADELOUPE	950 013	221	84 110	381
GUYANE	370 807	70	31 016	443
HAUTS-DE-FRANCE	5 836 120	3 620	480 419	133
ÎLE DE FRANCE	12 208 642	4 878	954 180	196
LA RÉUNION	4 607 949	1 510	387 559	257
MARTINIQUE	964 351	152	79 320	522
NORMANDIE	2 748 474	922	233 703	253
NOUVELLE-AQUITAINE	4 987 481	1 125	418 255	372
OCCITANIE	7 180 845	2 925	597 930	204
PROVENCE-ALPES-CÔTE D'AZUR	7 258 491	3 129	560 980	179
PAYS-DE-LA-LOIRE	2 861 479	1 110	226 937	204
Total	70 123 874	27 637	5 663 819	205

RÉPARTITION PAR TYPOLOGIE DE CONTRAT



8 028 € (en hausse par rapport à 2017 : **8 005 €**)

C'est le coût moyen de prise en charge par Uniformation pour une formation suivie dans le cadre d'un contrat de professionnalisation, pour une durée moyenne de **689 h** (en baisse par rapport à 2017 : **705 h**)

* Certains publics dits prioritaires bénéficient du contrat de professionnalisation dans des conditions aménagées :

- Les jeunes de 16 à 25 ans révolus qui n'ont pas validé un second cycle de l'enseignement secondaire et qui ne sont pas titulaires d'un diplôme de l'enseignement technologique ou professionnel ;
- Les personnes inscrites depuis plus d'un an sur la liste des demandeurs d'emploi ;
- Les bénéficiaires d'un minima social : revenu de solidarité active (RSA), allocation de solidarité spécifique (ASS) ou allocation aux adultes handicapés (AAH) ;
- Les personnes ayant bénéficié d'un contrat unique d'insertion (CUI)

6 072 contrats de professionnalisation conclues en 2018 (en hausse par rapport à 2017 : **4 567**)



2 537 € (en baisse par rapport à 2017 : **3 305 €**)

C'est le coût moyen de prise en charge par Uniformation pour une formation suivie dans le cadre d'une période de professionnalisation, pour une durée moyenne de **205 h** (en baisse par rapport à 2017 : **268 h**)



27 637 périodes de professionnalisation financées en 2018 (en hausse par rapport à 2017 : **21 067**)

LE TUTORAT PAR RÉGION COÛT DE LA FORMATION DE TUTEUR	FORMATION		AIDE À L'EXERCICE DE LA FONCTION	
	ENGAGEMENTS (EN EUROS)	NOMBRE DE TUTEURS	ENGAGEMENTS (EN EUROS)	NOMBRE DE TUTEURS
AUVERGNE - RHÔNE-ALPES	3 255	12	722 012	527
BOURGOGNE - FRANCHE-COMTÉ	630	2	192 958	130
BRETAGNE	735	4	190 115	140
CENTRE - VAL DE LOIRE	1 470	7	105 970	87
CORSE	1 260	6	9 995	8
GRAND-EST	210	1	264 784	211
GUADELOUPE	-	-	11 730	8
GUYANE	-	-	7 935	4
HAUTS-DE-FRANCE	210	1	356 161	267
ÎLE DE FRANCE	35 889	191	1 179 336	840
LA RÉUNION	-	-	34 385	28
MARTINIQUE	-	-	3 220	2
NORMANDIE	1 680	8	218 807	165
NOUVELLE-AQUITAINE	-	-	339 803	245
OCCITANIE	-	-	362 195	274
PROVENCE-ALPES-CÔTE D'AZUR	4 470	13	496 986	382
PAYS-DE-LA-LOIRE	1 902	12	333 339	257
Total	51 711	257	4 829 721	3 575

LE COMPTE PERSONNEL DE FORMATION	COLLECTE (EN EUROS)	ENGAGEMENTS (EN EUROS)	NOMBRE DE STAGIAIRES	NOMBRE D'HEURES DE FORMATION
AUVERGNE - RHÔNE-ALPES	4 180 784	3 682 475	1 580	115 039
BOURGOGNE - FRANCHE-COMTÉ	1 462 594	1 045 541	495	35 563
BRETAGNE	1 569 830	930 947	443	26 468
CENTRE - VAL DE LOIRE	1 370 748	702 900	305	21 816
CORSE	145 959	53 246	16	1 380
GRAND-EST	2 987 818	1 921 837	926	73 506
GUADELOUPE	247 372	234 967	87	15 245
GUYANE	106 544	64 263	12	1 403
HAUTS-DE-FRANCE	3 309 534	1 965 860	889	67 224
ÎLE DE FRANCE	17 789 980	6 514 982	2 528	206 232
LA RÉUNION	577 733	437 309	245	35 622
MARTINIQUE	216 236	261 585	64	9 878
MAYOTTE	2 390	1 344	1	24
NORMANDIE	1 530 424	901 481	489	29 370
NOUVELLE-AQUITAINE	2 744 376	1 988 455	843	57 231
OCCITANIE	3 083 379	2 306 183	1 213	88 682
PROVENCE-ALPES-CÔTE D'AZUR	2 903 030	2 191 781	983	90 443
PAYS-DE-LA-LOIRE	1 666 613	1 239 002	625	38 865
Total	45 895 343	26 444 157	11 744	913 990



3 575 tuteurs accompagnés dans l'exercice
de leur fonction tutorale (contre **2 961** en 2017)



257 tuteurs formés au tutorat en 2018
(contre **289** en 2017) pour un coût moyen de **201 €**



11 744
FORMATIONS RÉALISÉES DANS LE CADRE
DU COMPTE PERSONNEL DE FORMATION ACCORDÉES EN 2018
(EN HAUSSE PAR RAPPORT À 2017 : 10 011)



2 252 € (en baisse par rapport à 2017 : **4 269 €**)
C'est le coût moyen de prise en charge par Unifformation
pour une formation suivie dans le cadre du compte
personnel de formation, pour une durée moyenne
de **78 h** (en baisse par rapport à 2017 : **180 h**)

LE CONGÉ INDIVIDUEL DE FORMATION CDI	COLLECTE (EN EUROS)	ENGAGEMENTS (EN EUROS)	NOMBRE DE STAGIAIRES	NOMBRE D'HEURES DE FORMATION
AUVERGNE - RHÔNE-ALPES	3 907 466	5 454 583	505	198 897
BOURGOGNE - FRANCHE-COMTÉ	1 348 453	2 263 523	210	84 093
BRETAGNE	1 468 031	2 433 536	211	92 106
CENTRE - VAL DE LOIRE	1 302 876	1 440 735	182	53 405
CORSE	191 541	122 647	9	3 858
GRAND-EST	2 780 597	2 773 250	244	95 509
GUADELOUPE	231 755	469 912	14	16 157
GUYANE	101 642	66 345	5	2 804
HAUTS-DE-FRANCE	3 098 508	3 650 381	325	122 365
ÎLE DE FRANCE	17 867 091	13 076 423	1 116	442 629
LA RÉUNION	561 394	659 359	39	18 759
MARTINIQUE	208 659	207 602	15	8 201
MAYOTTE	1 944	-	-	-
NORMANDIE	1 431 305	2 463 895	201	122 343
NOUVELLE-AQUITAINE	2 535 667	3 460 366	345	117 279
OCCITANIE	2 863 366	6 491 408	554	235 914
PROVENCE-ALPES-CÔTE D'AZUR	2 763 692	3 471 877	311	108 843
PAYS-DE-LA-LOIRE	1 539 670	2 259 260	229	83 378
Total	44 203 658	50 765 103	4 515	1 806 537

LE CONGÉ INDIVIDUEL DE FORMATION CDD	COLLECTE (EN EUROS)	ENGAGEMENTS (EN EUROS)	NOMBRE DE STAGIAIRES	NOMBRE D'HEURES DE FORMATION
AUVERGNE - RHÔNE-ALPES	2 547 652	2 543 395	99	82 160
BOURGOGNE - FRANCHE-COMTÉ	845 848	902 000	32	28 683
BRETAGNE	879 451	1 069 564	47	38 924
CENTRE - VAL DE LOIRE	642 257	929 988	41	29 486
CORSE	693 055	173 042	9	5 309
GRAND-EST	1 341 435	1 111 225	78	44 573
GUADELOUPE	139 607	132 362	9	5 175
GUYANE	89 570	72 936	4	3 089
HAUTS-DE-FRANCE	1 603 919	907 138	52	30 565
ÎLE DE FRANCE	5 418 809	5 166 564	195	155 446
LA RÉUNION	209 919	95 927	5	3 061
MARTINIQUE	118 090	585 368	21	17 982
NORMANDIE	738 586	923 370	44	36 474
NOUVELLE-AQUITAINE	1 550 173	2 543 081	116	92 455
OCCITANIE	1 877 054	3 022 508	148	106 976
PROVENCE-ALPES-CÔTE D'AZUR	1 769 921	2 452 523	96	86 068
PAYS-DE-LA-LOIRE	959 211	1 183 458	52	40 348
Total	21 424 557	23 814 448	1 048	806 773



11 244 € (en hausse par rapport à 2017 : **10 203 €**)

C'est le montant moyen pris en charge par Uniformalion pour les demandes reçues et financées par les fonds du CIF-CDI (congé VAE, congé BC...) pour une durée moyenne de **400 h** (en hausse par rapport à 2017 : **340 h**)



22 921 €

C'EST LE MONTANT MOYEN PRIS EN CHARGE POUR UNE FORMATION DANS LE CADRE D'UN CIF-CDI EN 2018



22 724 € (en baisse par rapport à 2017 : **24 113 €**)

C'est le montant moyen pris en charge par Uniformalion dans le cadre du congé individuel de formation CDD, pour une durée moyenne de **770 h** (en baisse par rapport à 2017 : **798 h**)



#soutenirceuxquisengagent

**Pour nous contacter,
si vous êtes :**

EMPLOYEUR	0969 32 79 79
SALARIÉ	0969 32 05 55
PRESTATAIRE EMPLOI-FORMATION	0969 32 22 76

Appels non surtaxés, accessibles tous les jours de 9h à 12h et de 14h à 17h, sauf les lundis et vendredis après-midi.

Guadeloupe : 05 90 82 16 13

Guyane : 05 94 25 34 57

La Réunion-Mayotte : 02 62 56 78 78

Martinique : 05 96 60 74 16

Contact siège : 01 53 02 13 13

uniformalion.fr

