

FIGHE MÉTHODOLOGIQUE N°1

ÉTABLIR LE DIAGNOSTIC DE FAISABILITÉ

OBJECTIFS

- **Vérifier** que le besoin identifié est approprié à la modalité AFEST.
- **Repérer et anticiper** les incidences du projet AFEST sur votre activité et votre organisation du travail.
- **Se questionner** sur vos pratiques de formation, vos ressources, vos contraintes, pour s'assurer que les conditions sont favorables et que l'engagement des acteurs sera bien « au rendez-vous ».
- **Identifier** le rôle de chacun tout au long du projet ainsi que les moyens à mettre en œuvre.
- **Repérer les activités et compétences clés** qui serviraient de support à l'AFEST, et si besoin redéfinir leur périmètre.

COMMENT ?

Votre conseiller emploi formation d'Unifformation vous accompagne dans la **réalisation d'un pré-diagnostic** lors d'un rendez-vous individuel :

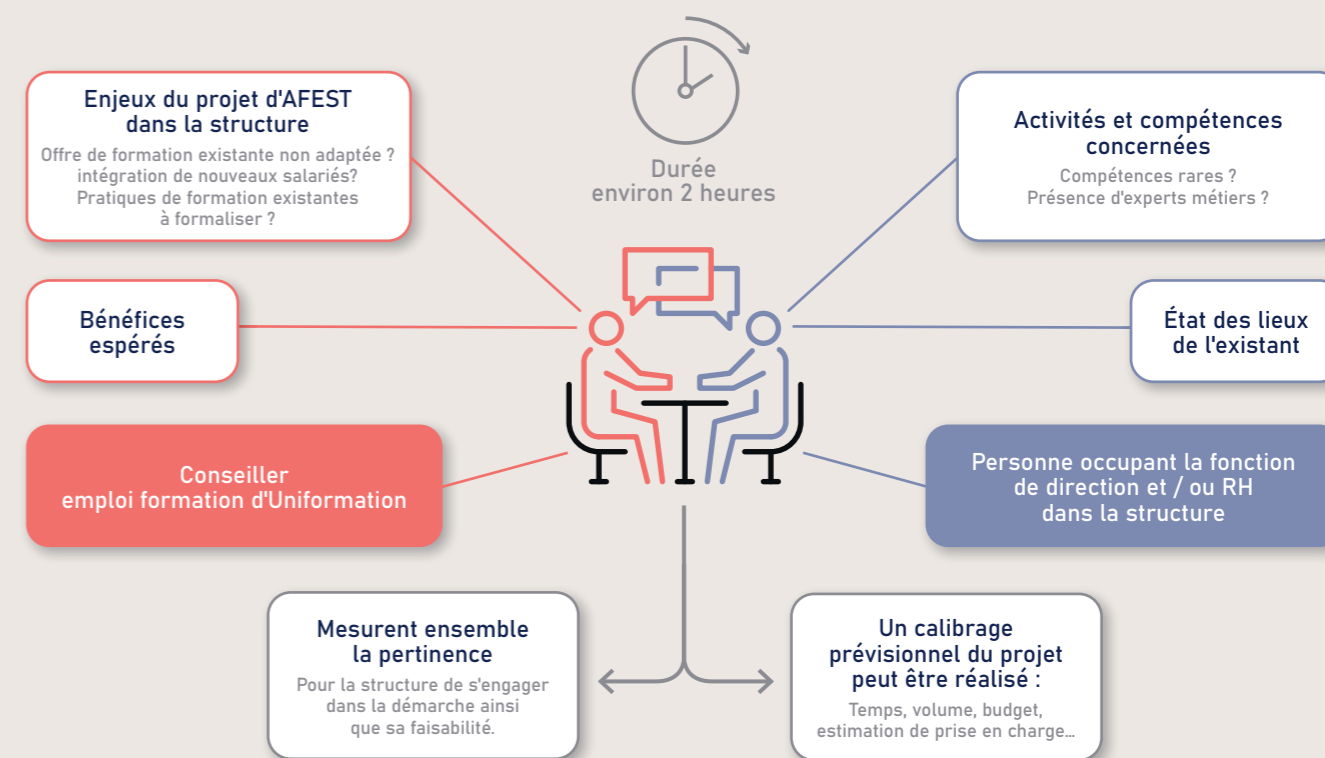
La personne occupant la fonction de direction et/ou RH de la structure et le conseiller d'Unifformation échangent sur le besoin de la structure et ses attentes vis-à-vis de l'AFEST. Vous identifiez les enjeux de formation, les pratiques formatives existantes, échangez sur les activités et compétences qui seraient concernées par l'AFEST et sur les acteurs qui seraient impliqués. Un calibrage prévisionnel du projet peut être réalisé : temps, volume, budget, estimation de prise en charge. Enfin, vous mesurez ensemble la pertinence pour votre structure de s'engager dans la démarche ainsi que sa faisabilité. Ce rendez-vous dure environ 2 heures.

Par la suite, en fonction de votre offre de service, un **prestataire** peut intervenir pour **approfondir le pré-diagnostic** et vous assister dans la mise en œuvre des points clés de l'AFEST. Unifformation tient à votre disposition une liste de prestataires référencés dans votre région.



Qu'elle soit réalisée en autonomie ou accompagnée, cette étape est indispensable pour permettre à Unifformation d'étudier l'éligibilité et le financement de votre projet AFEST et pour calibrer vos besoins d'accompagnement.

Votre conseiller emploi formation vous accompagne dans la réalisation d'un pré-diagnostic :



NOS CONSEILS

- L'AFEST est une manière de former parmi d'autres. Avant toute chose, posez vous la question de vos objectifs : pourquoi former, pour quoi faire, quels objectifs professionnels souhaitez-vous atteindre ? La question du « comment former » vient en second plan. L'AFEST peut être combinée avec d'autres modalités pédagogiques pour répondre pleinement à vos besoins.
- Informez-vous et sensibilisez les acteurs clés de la structure. Une bonne compréhension de ce qu'est l'AFEST facilitera son acceptation et la motivation des intervenants. N'hésitez pas à mettre en avant les bénéfices du projet et ses grands enjeux pour la structure. L'engagement doit être fort car la réussite de l'action de formation nécessite du temps et de l'implication.
- Dès le départ, l'AFEST doit être pensée comme une démarche de « gestion de projet ». Comme dans tout projet, le diagnostic est essentiel pour se poser les bonnes questions. Prenez le temps qu'il faut afin de vous lancer en toute sérénité. Identifiez les meilleures périodes, les publics et domaines prioritaires, etc.

L'accompagnement d'Unifformation à cette étape

- Réalisation d'un pré-diagnostic lors d'un rendez-vous individuel avec votre conseiller emploi formation.
- Organisation d'ateliers thématiques dédiés à l'AFEST.

- Possibilité de financement d'un diagnostic plus poussé de votre projet par une prestation d'ingénierie « ZOOM AFEST » avec des experts référencés (pour toutes les structures de moins de 50 salariés et selon votre branche professionnelle pour les structures de 50 salariés et plus).